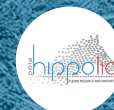




DOSSIER DE PRESSE LABEL EQUURES PRODUIT RESPONSABLE

PORTÉ PAR





La filière équine française est à un tournant et doit faire face à de nouveaux enjeux structurants. Sous l'impulsion des consommateurs, des distributeurs et des professionnels eux-mêmes, les exigences évoluent rapidement : impact environnemental, transparence, qualité des produits, traçabilité, responsabilité sociale... autant de critères devenus essentiels et désormais attendus de tous.

Dans un contexte de concurrence accrue, les acteurs de la filière ne peuvent plus se contenter d'engagements déclaratifs, ils doivent désormais être capables de démontrer concrètement leurs engagements et de valoriser des pratiques responsables auprès de leurs clients et partenaires. Cette évolution concerne l'ensemble de l'écosystème équin : fabricants, équipementiers, entreprises de services, acteurs du numérique, spécialistes de l'alimentation, du soin ou encore des infrastructures.

Jusqu'à présent, aucun label ne permettait de répondre spécifiquement à ces enjeux pour les produits de la filière équine. Pour combler ce manque, le Conseil des Chevaux de Normandie et le Pôle Hippolia franchissent une nouvelle étape dans la démarche EquuRES avec le lancement du label EquuRES Produit Responsable. Cette initiative associe l'expertise du Conseil des Chevaux de Normandie en matière de démarches qualité et de développement durable dans la filière équine, à la connaissance fine des entreprises industrielles et de l'innovation portée par le Pôle Hippolia.

Pensé comme un outil concret, accessible et évolutif, ce label accompagne les entreprises dans une démarche d'amélioration continue. Il leur permet de structurer leurs actions, de mesurer leurs progrès et de faire reconnaître, de manière crédible et lisible, leurs engagements.



Avec le label EquuRES Produit Responsable, nous poursuivons la dynamique engagée par les labels EquuRES afin d'accompagner l'ensemble de la filière équine dans une démarche RSE globale et cohérente. En valorisant des produits plus responsables, ce nouveau label permettra aux entreprises industrielles de réduire leur impact environnemental, tout en offrant aux consommateurs un repère fiable pour des choix plus durables. Notre ambition est de construire, à l'échelle de la filière, une approche 360° du développement durable et du bien-être animal aux pratiques sociales des entreprises.

CHARLOTTE FUSTEC
Directrice du label EquuRES
et du Conseil des Chevaux de Normandie



Offrir aux entreprises de la filière équine un outil concret pour mettre en valeur leurs engagements responsables : telle est la vocation du label EquuRES Produit Responsable. Cette démarche vise à consolider les initiatives déjà mises en place, tout en accompagnant les entreprises dans une dynamique d'amélioration continue grâce à un référentiel spécifiquement conçu et adapté à la filière équine.

MARIE ORARD
Directrice du Pôle Hippolia

Rédaction :

Agence Oxygen ; Conseil des Chevaux de Normandie ; Pôle Hippolia

Création graphique :

Laura Ginard - Conseil des Chevaux de Normandie 2026

Crédits Photo :

Elen Morin - Conseil des chevaux de Normandie

Impression :

Imprimé sur du papier recyclé par les imprimeries de Caen

1 LE POIDS DE LA FILIÈRE ÉQUINE EN FRANCE

La filière équine française représente une économie spécialisée et structurée sur le territoire, avec un poids souvent sous-estimé par le grand public.



Source : Ministère de l'Agriculture ; IFCE

L'équitation, 4^{ème} sport national, témoigne d'une popularité qui dépasse le cercle professionnel pour rassembler un public étendu, des cavaliers amateurs aux professionnels du monde du sport équestre et des courses hippiques. Cet écosystème incarne un véritable patrimoine économique et culturel pour la France.

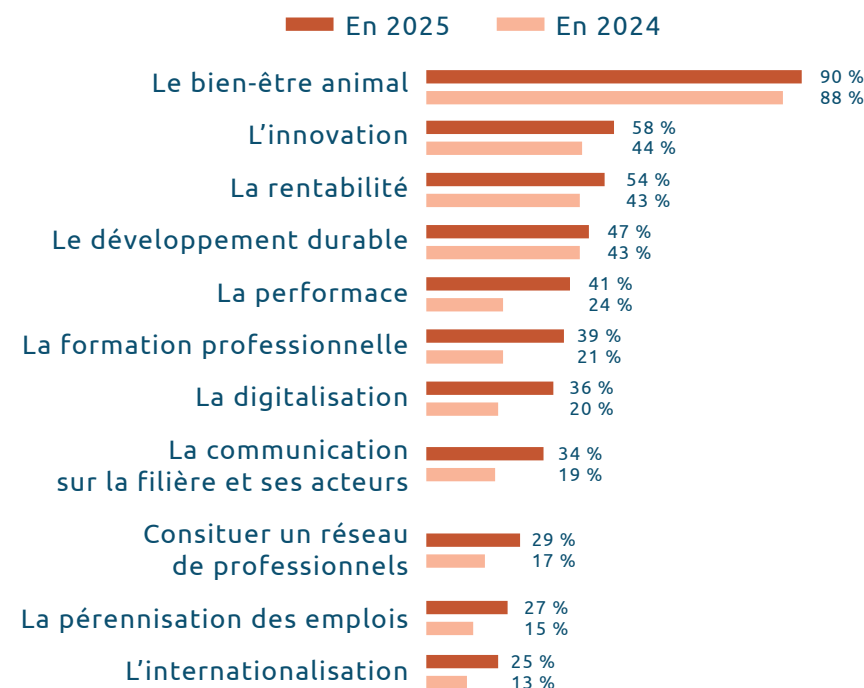
Parce qu'elle est à la fois structurée, dynamique et en constante évolution, la filière équine doit aujourd'hui se doter d'outils à la hauteur de ses enjeux et de ses ambitions.

C'est dans ce contexte que le Baromètre 2025 du Pôle Hippolia¹ fait l'état des lieux des enjeux prioritaires de la filière. Parmi ceux les plus cités par les dirigeants, 90% portent sur le bien-être animal, alors que les attentes en matière de développement durable concernent 47 % des acteurs, et 58 % sont liées à l'innovation. Ces chiffres sont en progression depuis 2024, ce qui témoigne d'une forte prise de conscience et d'une transformation en marche.

1. Baromètre 2025 : Moral des entreprises industrielles et de services de la filière équine française par le Pôle Hippolia



PRINCIPAUX ENJEUX ACTUELS DE LA FILIÈRE ÉQUINE



2 PRÉSENTATION DES LABELS EQUURES

DEUX ACTEURS AVEC UNE CONVICTION COMMUNE



Le **Conseil des Chevaux de Normandie (CCN)** est l'association interprofessionnelle représentant l'ensemble de la filière équine normande. Il fédère les acteurs du cheval autour d'actions collectives en faveur du développement économique, environnemental et sociétal de la filière.

Engagé depuis plusieurs années dans la transition durable du secteur équin, il porte notamment la démarche EquuRES, avec son premier label dédié au bien-être animal et à l'environnement et son deuxième label dédié au bien-être au travail dans la filière équine. À travers le lancement du label EquuRES Produit Responsable, le Conseil des Chevaux de Normandie poursuit son ambition de structurer une démarche RSE globale et innovante pour l'ensemble des entreprises et professionnels de la filière.



Le **Pôle Hippolia** est l'unique pôle de compétitivité dédié à la filière équine française agréé par l'État. Avec un réseau de près de 300 membres répartis sur tout le territoire français, il accompagne l'innovation, la recherche et la formation, et a labellisé plus de 200 projets innovants depuis sa création. Le tout pour plus de 80 millions d'euros de budgets mobilisés.

Ses missions ont pour but de positionner la filière équine française comme leader mondial en innovation. Dans la démarche EquuRES, le Pôle Hippolia apporte son expertise technique et scientifique en réalisant les audits, délivrant les certifications et assurant la rigueur du dispositif d'évaluation.

CES DEUX ACTEURS PORTENT LA DÉMARCHE EQUURES
AVEC UNE CONVICTION COMMUNE :

LA FILIÈRE ÉQUINE MÉRITE
DES OUTILS À LA HAUTEUR
DE SES ENJEUX,
NOTAMMENT EN MATIÈRE
DE **BIEN-ÊTRE ANIMAL**
ET D'**ENJEUX**
ENVIRONNEMENTAUX.

EQUURES UNE MARQUE

Face à ces enjeux, le label EquuRES s'impose comme un outil structurant pour la filière équine. Il permet aux acteurs de démontrer concrètement leur engagement en faveur de la qualité environnementale et du bien-être animal, tout en accompagnant les structures dans leur transition.



Le premier label EquuRES Environnement & Bien-être animal a été lancé en 2014 et compte plus de 430 labellisés. Il a posé les bases d'une évaluation rigoureuse des pratiques environnementales et du bien-être animal au sein des structures équines accueillant des chevaux.



En 2023 la démarche s'est enrichie avec un deuxième label : EquuRES Bien-Être au travail, comptant aujourd'hui plus de 20 labellisés. Il a répondu à une attente croissante en matière de conditions de travail et de qualité de vie des professionnels de la filière.

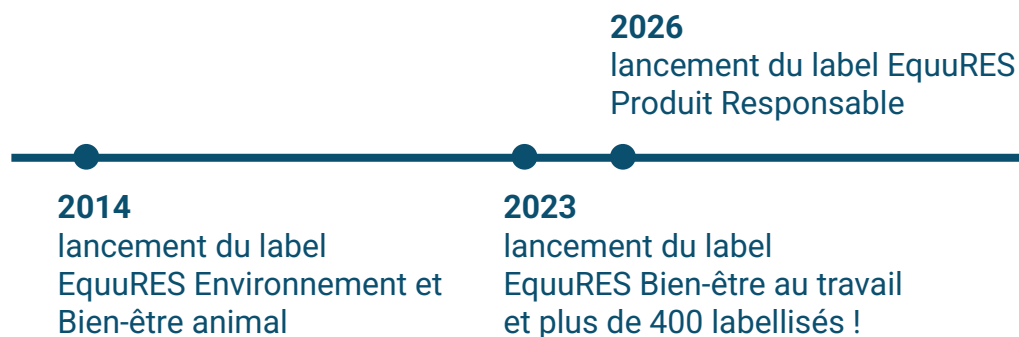


Le label Produit Responsable s'inscrit dans la continuité logique des deux premières démarches EquuRES, lancé en 2026 et porté conjointement par le Conseil des Chevaux de Normandie et le Pôle Hippolia. Cette nouvelle certification est une étape supplémentaire dans la construction d'une filière équine pleinement responsable et engagée.

En quelques années ce sont plus de 450 structures qui ont déjà rejoint la démarche EquuRES, témoignant de l'adhésion croissante des professionnels à ces engagements collectifs.

**EQUURES A SU
SE FAIRE CONNAÎTRE
ET RECONNAÎTRE
DANS LA FILIÈRE
ÉQUINE.**

EquuRES DANS LE TEMPS



3 LE LABEL EQUURES PRODUIT RESPONSABLE

PRÉSENTATION DU LABEL



Le label EquuRES Produit Responsable est la **première démarche de qualité conçue pour évaluer et valoriser les produits de la filière équine selon des critères de responsabilité environnementale, sociale et éthique**. Porté par le Conseil des Chevaux de Normandie et le Pôle Hippolia, il s'adresse à l'ensemble des entreprises industrielles de la filière équine et couvre tous types de produits, quels que soient leur nature, leur usage ou leur technologie.

Sa création a pour but de construire **une stratégie globale de RSE adaptée**, répondant à une double attente :



Celle des consommateurs : qui souhaitent des produits plus éthiques, plus transparents et plus respectueux de l'environnement.



Celle des entreprises : qui veulent améliorer leurs pratiques tout au long du cycle de vie de leurs produits et se positionner comme des acteurs responsables face aux enjeux de durabilité.

Les enjeux environnementaux, sociétaux et de transparence ne cessent de s'intensifier. La filière équine n'échappe pas à cela : dans un marché de plus en plus compétitif (où les dirigeants estiment que 40% de la baisse de leur chiffre d'affaires est due à la concurrence, selon le baromètre 2025 du Pôle Hippolia) et dans un contexte de baisse du pouvoir d'achat des consommateurs BtoC (également évalué à 40% des pertes de chiffres d'affaires, toujours selon le baromètre 2025 du Pôle Hippolia), il devient nécessaire de structurer, valoriser et certifier les démarches responsables mises en place par les entreprises.

Tous les secteurs de la filière sont concernés : produits de soin, équipements du cavalier et du cheval, alimentation, litières et sols, applications et logiciels, infrastructures et transports. La diversité des produits, des procédés de fabrication et des usages impose une approche spécifique, ce que ce label propose avec un barème construit spécialement pour la filière équine.

C'EST LA SEULE **DÉMARCHE DE QUALITÉ** SPÉCIFIQUEMENT CONÇUE POUR **ÉVALUER ET VALORISER** LES PRODUITS DE LA FILIÈRE ÉQUINE.

LES AMBITIONS ET OBJECTIFS DU LABEL




À L'ÉCHELLE DE LA FILIÈRE

Le label EquuRES Produit Responsable vise à réduire l'impact environnemental des entreprises industrielles de la filière équine, à encourager l'adoption de pratiques responsables tout au long du cycle de vie des produits, et favoriser une économie circulaire et durable : des objectifs forts pour l'ensemble de la filière équine.

Il a aussi pour but de créer du lien entre les entreprises agricoles déjà labellisées EquuRES Environnement et Bien-être animal et leurs fournisseurs industriels, tout en valorisant les produits respectueux de l'environnement afin de permettre aux consommateurs de faire des choix éclairés et éthiques. **L'ambition est claire** : faire de ce nouveau label une référence incontournable des produits responsables au sein de la filière équine française.



À L'ÉCHELLE DES PORTEURS




Pour le Conseil des Chevaux de Normandie et le Pôle Hippolia, ce label représente l'opportunité de positionner EquuRES comme la référence pour les produits responsables de la filière équine. L'ambition est de labelliser les premiers produits dès le lancement en juin 2026 et d'installer progressivement une notoriété durable auprès des acteurs de la filière puis du grand public.

ENCOURAGER LES ENTREPRISES À ADOPTER DES PRATIQUES RESPONSABLES TOUT AU LONG DU CYCLE DE VIE DE LEURS PRODUITS.



À L'ÉCHELLE DES ENTREPRISES AYANT DES PRODUITS LABELLISÉS



Le label permet de valoriser les engagements des entreprises labellisées, tout en leur permettant de se différencier commercialement, d'améliorer leurs produits selon une grille d'éco-conception et de s'affirmer comme des acteurs responsables et précurseurs de la filière.

SE DIFFÉRENCIER COMMERCIALEMENT GRÂCE À UNE PREUVE DE PERFORMANCE ENVIRONNEMENTALE MESURÉE.

ENTREPRISES ET PRODUITS CONCERNÉS

Le label est adressé aux entreprises industrielles de la filière équine (fabricants, fournisseurs, distributeurs, marques, concepteurs...). C'est pour cela que le label EquuRES Produit Responsable a été pensé avec quatre grilles de critères, capable d'évaluer des produits aux usages aussi variés qu'une selle, un logiciel ou un produit de soin.

Les produits labellissables couvrent tous les segments du marché équestre, notamment :



LE RÉFÉRENTIEL DU LABEL

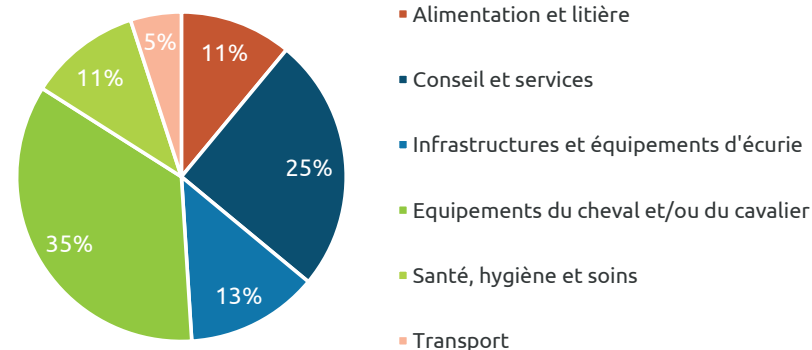
Le référentiel EquuRES Produit Responsable est composé de quatre thématiques distinctes mais complémentaires :



Ce référentiel a été co-construit avec des partenaires institutionnels et professionnels reconnus : l'ADEME, l'ANBDD, des institutions de la filière (comme l'IFCE) ainsi que des représentants des entreprises et des utilisateurs finaux.

RÉPARTITION DES ENTREPRISES PAR SECTEUR D'ACTIVITÉ

(Fabricants, distributeurs et prestataires de services confondus.)



Au sein des entreprises industrielles de la filière équine, deux secteurs concentrent à eux seuls 60% du marché.

L'équipement du cheval et du cavalier arrive en tête (35%), suivi par les activités de conseil et de services (25%).

LES CRITÈRES DU LABEL EQUURES PRODUIT RESPONSABLE SONT CONSTRUITS POUR ÉVALUER L'IMPACT ENVIRONNEMENTAL ET SOCIAL D'UN PRODUIT DANS SA GLOBALITÉ.

Concrètement, le référentiel couvre des sujets aussi variés que :

- la réduction de l'empreinte carbone
- l'éco-conception
- la gestion des déchets et le recyclage
- le sourcing responsable
- le respect des droits humains
- la transparence
- la communication responsable
- l'éthique des affaires, la concurrence et l'accessibilité
- la contribution au bien-être du cheval et/ou du cavalier

La labellisation suit une logique d'amélioration continue. Chaque thématique est évaluée selon des critères précis et l'entreprise doit atteindre des seuils définis pour prétendre à chaque échelon de labellisation. Chaque critère a 3 niveaux pour accompagner les entreprises à progresser.

LE FONCTIONNEMENT DU LABEL

Le label EquuRES Produit Responsable repose sur trois piliers qui en garantissent la rigueur et la crédibilité : des audits réalisés par des évaluateurs spécialisés, une vérification du système de contrôle par un organisme tiers indépendant reconnu par le COFRAC et un accompagnement personnalisé.

L'obtention du label s'articule autour de trois étapes clés. D'abord, une phase d'auto-évaluation, accessible gratuitement en ligne, qui permet aux entreprises de réaliser un premier diagnostic et de mesurer leur niveau d'engagement. Vient ensuite une évaluation sur site, conduite par un auditeur qualifié. Enfin, le rapport d'audit est examiné et la labellisation est attribuée par le Pôle Hippolia. Le label peut être obtenu seul ou en complément du label EquuRES Bien-être au travail ce qui garantit une cohérence globale au sein de l'entreprise déjà labellisée. Il est valable pour trois ans.

Le label est découpé en trois niveaux de labellisation :



ENGAGEMENT

Premier échelon, il est attribué aux entreprises qui s'engagent dans une démarche RSE structurée et qui ont les bases d'une approche responsable sur l'ensemble des thématiques.

> Pour l'obtenir, 100 % des thématiques doivent atteindre le niveau 1.



PROGRESSION

Niveau intermédiaire, il distingue les entreprises dont la stratégie RSE est structurée et en développement, avec des actions concrètes et mesurables mises en place sur l'ensemble des thématiques.

> Pour l'obtenir, 100 % des thématiques doivent être au niveau 2, soit un minimum de 50 % des critères en niveau 2 ou 3.



EXCELLENCE

Niveau le plus exigeant, il met en avant les entreprises ayant atteint un haut degré de responsabilité.

> Il requiert que 100 % des thématiques soient au niveau 3, c'est-à-dire au minimum 50 % des critères en niveau 3 et 50 % en niveau 2, sans aucun critère en niveau 1.



Découvrir l'autodiagnostic en ligne sur
www.produit-responsable.label-equures.com



BÉNÉFICES DU LABEL

La mise en place d'une stratégie RSE constitue un levier de performance pour l'entreprise labellisée. Elle contribue notamment à mieux valoriser et commercialiser

ses produits et services, en renforçant sa proposition de valeur auprès du marché. Cette dynamique repose en particulier sur quatre bénéfices clés :

POUR LES CONSOMMATEURS

ENVIRONNEMENT

Le label permet aux consommateurs de sélectionner des produits conçus avec des matières premières durables.

INNOVATION

Acheter des produits labellisés favorise les entreprises de la filière équine qui investissent dans l'éco-conception.

TRAÇABILITÉ

L'origine et la composition de chaque produit labellisé est vérifiée par un audit indépendant.

ENGAGEMENT

Soutenir des pratiques respectueuses des humains, des animaux et de l'environnement engage les entreprises à s'investir davantage sur ces sujets !

POUR LES ENTREPRISES

CONFORMITÉ

Le label EquuRES Produit Responsable aide les entreprises à garantir la conformité de leurs produits aux réglementations en vigueur, tout en anticipant les évolutions liées à l'éco-conception et aux enjeux environnementaux.

AMÉLIORATION CONTINUE

Le référentiel permet à chaque entreprise labellisée d'identifier ses points forts et ses axes de progrès, mais aussi de structurer sa stratégie RSE et de progresser étape par étape, selon un rythme adapté à sa réalité.

CONFIANCE

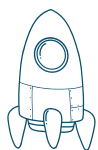
En faisant évaluer leurs produits selon un référentiel indépendant et exigeant, les entreprises renforcent la confiance des consommateurs, fournisseurs et partenaires. La labellisation contribue à affirmer leur engagement en faveur d'une filière équine plus éthique, transparente et responsable.

VISIBILITÉ

L'obtention de ce label permet de valoriser ses engagements auprès de ses clients et de ses partenaires. C'est aussi un moyen de se différencier sur un marché concurrentiel et de gagner en crédibilité sur des sujets qui deviennent des critères de choix croissants pour les parties prenantes.

4 LES AMBITIONS 2026-2028

Lancé en 2026, le label EquuRES Produit Responsable s'inscrit dans une volonté de développement avec des objectifs clairs, ayant pour but d'ancrer durablement la démarche au sein de la filière :



EN 2026 L'ÉTAPE DE LANCEMENT

L'année 2026 marque le lancement officiel du label. Les premières labellisations sont attendues dès juin 2026, avec un objectif de 4 premiers produits labellisés pour l'année.



EN 2027 LA MONTÉE EN PUISSANCE

En 2027 l'accent sera mis sur la valorisation des premiers labellisés et leurs retours d'expérience. L'objectif est d'atteindre un total de 16 entreprises labellisées.



EN 2028 L'ANCRAGE

À l'horizon 2028 l'ambition est de faire du label EquuRES Produit Responsable un réflexe d'achat et d'engagement, avec un objectif de 36 entreprises labellisées.

5 LES PARTENAIRES DU LABEL

Le label EquuRES Produit Responsable bénéficie du soutien de deux partenaires :



Opération soutenue par l'État

FONDS NATIONAL
D'AMÉNAGEMENT
ET DE DÉVELOPPEMENT
DU TERRITOIRE

LE FNADT (FONDS NATIONAL D'AMÉNAGEMENT ET DE DÉVELOPPEMENT DU TERRITOIRE)

Le FNADT apporte le soutien de l'État aux actions innovantes et expérimentales en matière d'aménagement et de développement durable des territoires. En soutenant le label EquuRES Produit Responsable, il contribue à ancrer la démarche dans une dynamique de développement local et régional, au service des entreprises et des territoires qui font vivre la filière équine française.



Financé par
l'Union européenne

LE FEDER (FONDS EUROPÉEN DE DÉVELOPPEMENT RÉGIONAL)

Le FEDER soutient les initiatives ayant pour but de renforcer la compétitivité des entreprises, à investir dans la recherche et l'innovation, et à accompagner la transition vers une économie plus durable. Son soutien au label EquuRES Produit Responsable s'inscrit dans cette logique, en contribuant au développement d'une filière équine plus responsable et plus compétitive.



CONTACT PRESSE

MATHILDE LEVOY
Oxygen RP
mathilde.l@oxygen-rp.com
06 10 27 88 46

Clémence Laurent
Oxygen RP
clemence.l@oxygen-rp.com
07 61 28 55 10

INFORMATIONS

www.produit-responsable.label-equures.com

